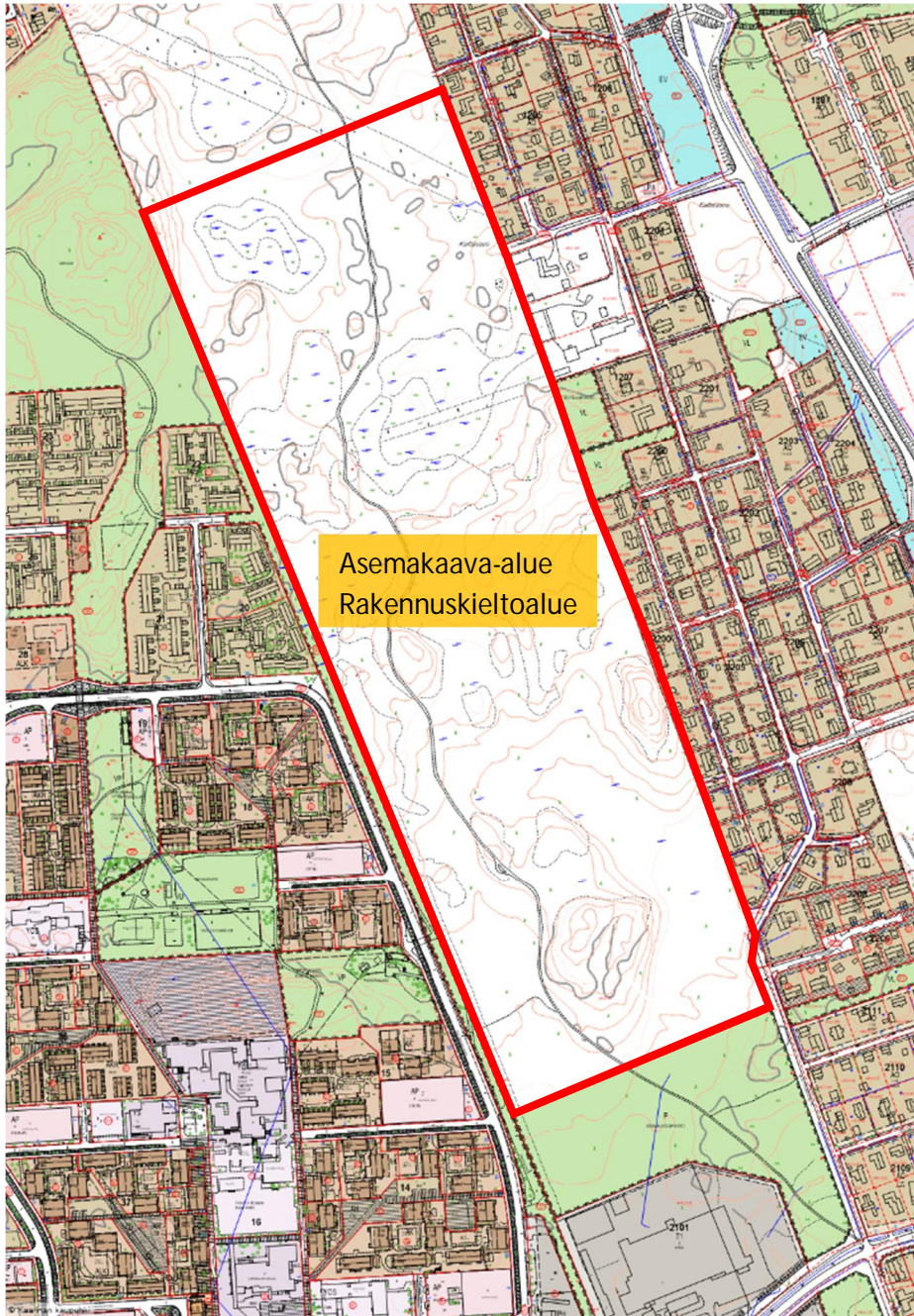


KALTASSUON METSÄN ASEMAKAAVA-ALUE
RAKENNUSKIELTOALUE



Kalttassuon metsän asemakaava

Asemakaava-alue käsittää osayleiskaavan mukaista retkeily- ja ulkoilualueita. Tarkoituksena on laatia virkistysalueen asemakaava. Alueelle määrätään maankäyttö- ja rakennuslain 53 § mukainen rakennuskielto, jonka alueella on silloin voimassa maankäyttö- ja rakennuslain 128 § mukainen toimenpiderajoitus. Maisemaa muuttava puiden kaataminen edellyttää tällöin maisematyölupaa.